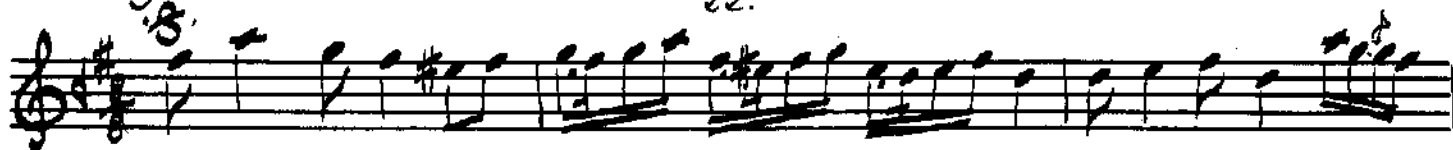


Dingke

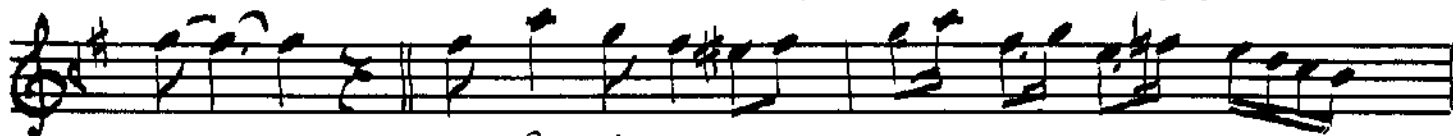
Evic İLÂHÎ (SÜDL)
22.

Ken'en Rifō?



A LEY KESAL LÂL LAH
YÂ KÂ DE TEL ES RAR
MÂ EN TE FIL MAH SER

YÂ HAY RE HAL KIL
YÂ MEN BA EL EN
MÜ EY YE DÜL MAL

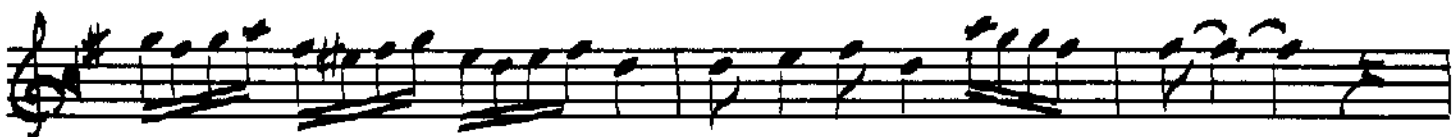


LAH	VEL	Â	LI	VEL	AB	HAB
VAR	BIL	AZ	MI	YÂ	MUH	TAR
HAR	FE	KÜL	LE	MÂ	TÜZ	KER



VEL KAV MI EH LIL LAH
EY YED TE DIN AL LAH
A LEY KE SAL LAL LAH

FE DĀ Ū KEL ER
YĀ MĒN LĒ HUL BUR
LĪ VA Ū KEL MER



VAH	VE MIS LÜ HUL EŞ	BAH
HAN	VE HUL KU HUL KUR'	AN
FÜ	VE KAV LÜ KEL MES	MU



YA HIY RE TEL FET TAH
MA KA NE TIL EK VAN
VE HUB BU KEL MAT BU

MIN EN BI YA IL
VE HAKKU HU LEV
MÜHCE TI EL EV



LAH	-	-	-	-	-	-	-
LAH	-	-	-	-	-	-	-
VAH	-	-	-	-	-	-	-

İlahiyât-ı Ken'ân, 2.inci defa basılan
Kitapdan

Quincy Kosal

31.10.1989

Aleyke sallâllâh
Yâ hayre hâkîllâh
Ve'l-âli ve'l-ashab
Ve'l-kavmi ehlillâh

Sana salât eder Allâh
Ey hâkîm en hayrîsî
Ve âline ve ashâbına
Ve ehlullâh olanlara

Fedâüke'l-ervâh
Ve mislühül-ebbâh
Yâ hiyrete'l-Fettâh
Min enbiyâillâh

Sana kurban ruhlar
Ve kezâ bedânet
Ey Fettâh'ın seçtiği
Allahın nebilâri âtasından

Yâ kâbete'l-esrâr
Yâ menbee'l-envâr
Bî'l-azmi yâ Muhtâr
Eyyedte dîn-Allah

Ey sırların Kâbesi
Ey nurların kaynağı
Ey seâkin peygamber, ezimle
Allah'ın dînini sağlandırtırdın

Yâ men lehu'l-burhân
Ve hâkuku'l-Kur'ân
Mâ kâneti'l-ekvân
Ve hâkuku'l-Levlâh,

Ey burhân sâhibi
Ve âhlâkı Kur'an olan
Olmezde kâinat
Sen olmasaydın eğer

Hâ ente fi'l-mahşer
Müeyyedü'l-mezher
Fe-külle-mâ tüzker
Aleyke sallâllâh

İşte sen mahşerde
Sefâate mezharsın
Ne zaman âdım atılsa
Sana salât eder Allâh

Livâüke'l-marfû
Ve kevâüke'l-me'mû
Ve hubbuke'l-metbû
Mükce'ti' el-ervâh

Sancağın yükeseklerde
Ve sen sözü dinleyenisin
Ve sevginin dâmgası vurulmuş
Âh ü zar eder gönülüm